



Baleset- és sérülésmegelőzés

Munkahelyi beilleszkedést segítő foglalkozás

Célcsoport: 15-18 éves évesek

Témakör megnevezése: 1. Munkahelyi sérülés- és balesetmegelőzés (az irodában, az áruházban, ipari környezetben és az építkezésen)

Foglalkozás fejlesztési eredményei: A tanuló megismer négy lehetséges munkahelyi környezetet. Megérti és képes önállóan felmérni az általa választott munkahelyi környezetben felmerülő munkahelyi egészség és baleseti veszélyforrásokat. Megismeri a munkavédelem két területét és a munkabiztonsági előírások és intézkedések céljait.

Ajánlott oldalak:

<https://www.safework.nsw.gov.au/home>

<https://www.hrportal.hu/hr/munkavedelem-jogok-es-kotelezettsegek-20091103.html>

http://www.ommf.gov.hu/letoltes.php?d_id=7897

http://www.ommf.gov.hu/index.php?akt_menu=309



Baleset- és sérülésmegelőzés

Munkahelyi baleset- és sérülés-megelőzés

Az alábbi ábrák megmutatják a mindennapi baleseti és sérülési kockázatokat az irodában, áruházban, ipari környezetben és az építkezésnél. Fontos, hogy tudjuk, hogyan kerülhetők el a balesetek a munkahelyen. Az egészséges munkavállaló az üzleti eredményeknek is jó! Az egészséges, boldog munkavállaló produktívabb is. A munkáltató kötelessége, hogy dolgozóit képezze a munkahelyen előforduló esetleges baleseti és sérülési kockázatokról, veszélyekről. A munkavállaló kötelessége pedig, hogy a biztonsági előírásokat betartsa. A munkavédelem alapvető szabályait törvény, jogszabályok, illetékes miniszter rendeletével hatályba léptetett szabályzatok, illetve a szabványok tartalmazzák. A törvény hatálya kiterjed minden szervezett munkavégzésre, függetlenül attól, hogy az milyen szervezeti, vagy tulajdoni formában történik. A rendelkezéseket alkalmazni kell a munkavégzés hatókörében tartózkodókra is, így a járókelőkre, látogatókra, szolgáltatást igénybe vevőkre.

Nézzünk néhány munkaterületet, ahol baleseti vagy sérülési a kockázatok felmerülhetnek! (Az ábrák feldolgozását a tanulók igényei alapján javasoljuk.)

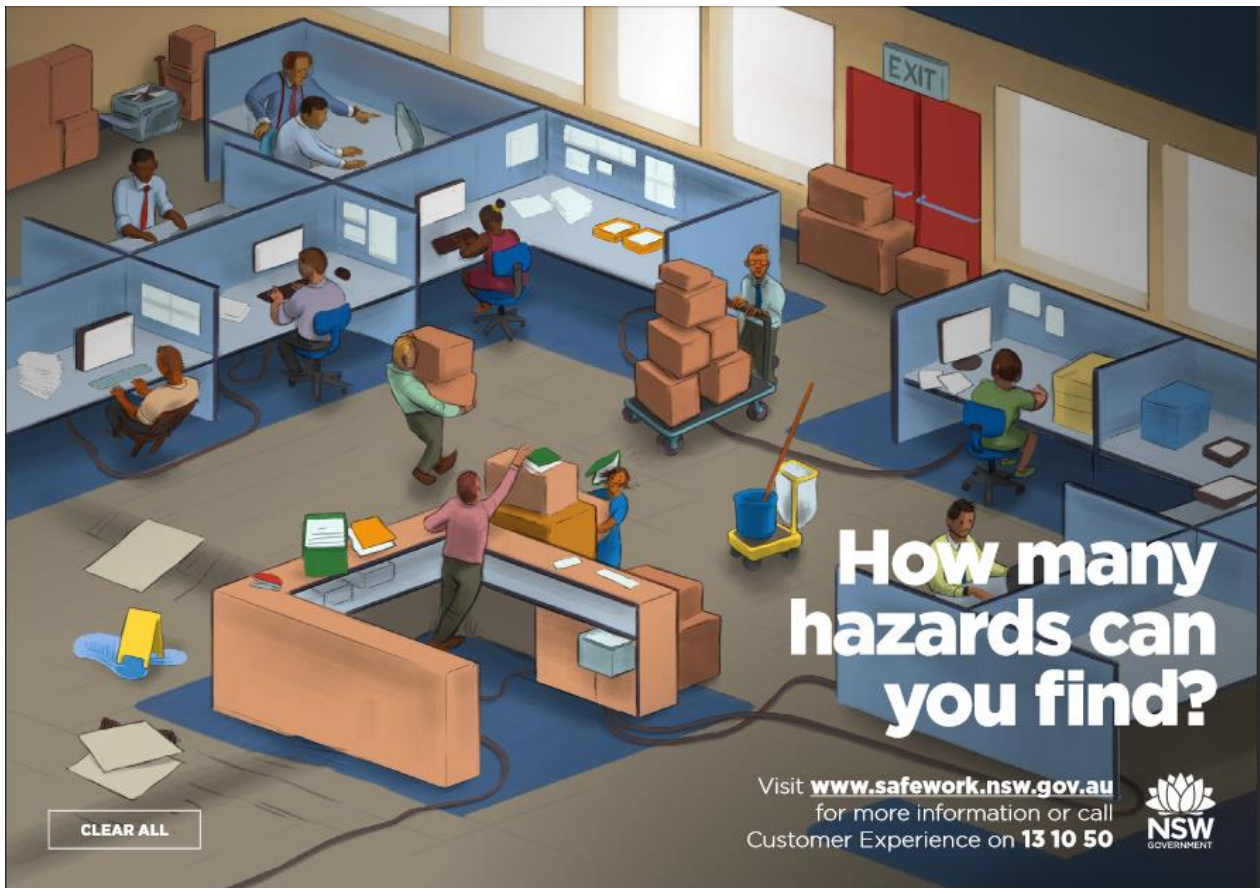
A következőkben négy különböző munkakörnyezetben – 1. irodai környezet; 2. áruház; 3. ipari környezet; 4. építkezés - figyeljük meg ezeket a kockázatokat.



Baleset- és sérülésmegelőzés

1. Irodai környezet és baleseti és sérülési kockázatok:

Mennyi potenciális irodai baleseti kockázatot és veszélyt tudsz megtalálni a lenti képen? Karikázd be!



Kép forrása: <https://www.safework.nsw.gov.au/home>



Baleset- és sérülésmegelőzés



Kép forrása: <https://www.safework.nsw.gov.au/home>

Helyes válaszok:

- 1) Egyenetlen padló, padlószőnyeg – botlás veszély
- 2) Akták, papírok, dokumentumok a földön – elcsúszás veszély
- 3) Íróasztalnál végzett, repetitív munka, szünet, pihenő (a test óránkénti átmozgatása nélkül)
- 4) Magasan egymásra pakolt dobozok, akták – borulás veszély
- 5) Dobozokkal, aktákkal túlterhelt gurulós kocsi
- 6) Földre rakott (alacsony/kicsi) nyomtató – botlásveszély, hosszútávon káros lehet a gerincre
- 7) Kábelek a padlón – botlásveszély
- 8) Nem ergonomikusan kialakított munkaállomás – hosszútávon káros lehet a gerincre, szemre, nyakra, stb.
- 9) Széken hintázás – esés veszély
- 10) Túl sok tárgy cipelése
- 11) Eltorlaszolt vészkijárat

+1) Vizes padló – általában veszély, de a képen pont nem, mert ki van téve a sárga vészjelző megállítótábla



Baleset- és sérülésmegelőzés



Kép forrása: <https://www.safework.nsw.gov.au/home>

- 1) Nedves padló miatti esés
- 2) Agresszív vásárló
- 3) Nyújtzkodás az áruért
- 4) A létra helytelen használata
- 5) Kábelek miatti botlás
- 6) Fegyveres rablás
- 7) Hegyes, éles alkatrészek
- 8) Kéz sérülés kockázata
- 9) Eltorlaszolt vészkijárat
- 10) Vállmagasság felett tárolt tárgyak, áruk
- 11) Magasból leeső tárgy
- 12) Targoncával való ütközés (a vezetője nem lát ki a dobozoktól, emellett veszély lehet a túl gyorsan közlekedő vagy a kijelölt területről letérő targonca is)
- 13) Nem odafigyelve való közlekedés/Esés
- 14) Ergonomikus kockázat (túl magas a kasszát kezelő személy)
- 15) Raklapon tárolt tárgyak ledőlése
- 16) Túl nehéz bevásárló táskák emelése – húzódás, rándulás



Baleset- és sérülésmegelőzés

3. Baleseti és sérülési kockázatok ipari környezetben:

Mennyi potenciális baleseti kockázatot és veszélyt tudsz megtalálni a lenti képen? Karikázd be!



Kép forrása: <https://www.safework.nsw.gov.au/home>



Baleset- és sérülésmegelőzés



Kép forrása: <https://www.safework.nsw.gov.au/home>

- 1) Szemét, hulladék a földön – botlásveszély
- 2) Nem megfelelően tárolt vegyszerek
- 3) Nyitott gépjárat, különösen veszélyes, ha gép üzemel is közben!
- 4) Vizes padló – csúszásveszély
- 5) Nem megfelelően egymásra pakolt anyagok, dobozok – borulásveszély
- 6) Targonca előtt sétáló személy
- 7) Eltorlaszolt vészkijárat
- 8) Túlzottan megpakolt targonca (a vezetője nem lát ki a dobozoktól), emellett veszély lehet a túl gyorsan közlekedő vagy a kijelölt területről letérő targonca is

+1) Nem a kijelölt területen tartózkodó személy



Baleset- és sérülésmegelőzés

4. Baleseti és sérülési kockázatok építkezés során:

Mennyi potenciális baleseti kockázatot és veszélyt tudsz megtalálni a lenti képen? Karikázd be!



Kép forrása: <https://www.safework.nsw.gov.au/home>



Baleset- és sérülésmegelőzés



Kép forrása: <https://www.safework.nsw.gov.au/home>

- 1) A létra helytelen használata
- 2) Védőfelszerelés nélküli magasban végzett munka
- 3) Eszközök a földön – botlásveszély
- 4) Az elektromos vezetékekhez túl közeli munkavégzés
- 5) Védőszemüveg és védőmaszk nélküli hegesztés
- 6) Ablakon kilógva történő munkavégzés
- 7) Forróságban és védőfelszerelés nélküli munkavégzés
- 8) Szűk helyen történő munkavégzés